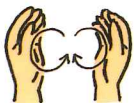


18

「どどどど どーなつ」を ひらいて



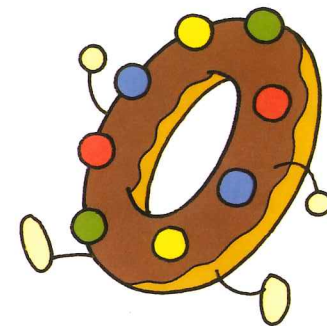
①せんせいといっしょに うたいましょう。(はじめは ♩=70くらいから)



②うたいながら、13ページの ちからをぬいた てで まーるく たたいてみましょう。



③すきないろえんぴつで、おんぷのたまとたまを むすんでみましょう。メロディのせんが できるよ。

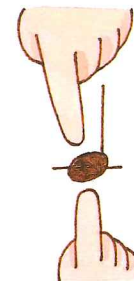


みぎと ひだりて

© 1991 by ONGAKU NO TOMO SHA Corp., Tokyo, Japan.



④せんせいといっしょに、おんがくに あわせて うたいながら、おんぷを ゆびおいしてみましょう！
(♩=50くらいで できるかな)



まいごに ならないでね。

この曲を弾くための力を、じっくり育てるページです。手の形やタッチポイントを学んでいませんから、ここではまだ、ピアノを弾かせないでください。

④⑤⑥では、生徒によってテンポを調整してください。